

**NORME DI COMPORTAMENTO GENERALI**

- Segnalare immediatamente al Dirigente Scolastico o al suo vicario qualunque carenza o deficienza delle strutture e degli impianti.
- Conservare gli atti d'ufficio negli appositi armadi o scaffali.
- Mantenere ordinato e pulito il posto di lavoro.
- Seguire le istruzioni d'uso nell'utilizzo di apparecchiature e attrezzature di lavoro.
- Non utilizzare sedie o mobili per salire sulle scaffalature o per raggiungere i ripiani elevati.
- Non effettuare riparazioni o interventi su macchinari o quadri elettrici.
- Non effettuare allacciamenti o derivazioni provvisorie su impianti elettrici.
- Disporre i cavi elettrici delle attrezzature in modo da non intralciare il transito delle persone.
- Non disinserire le prese di corrente tirando i cavi o forzando gli spinotti di connessione.
- Non sovraccaricare le prese di corrente mediante l'utilizzo di prese multiple.
- Osservare il divieto di fumare.
- Memorizzare le istruzioni ricevute per l'emergenza, i percorsi di esodo, la localizzazione delle uscite di sicurezza e i presidi antincendio.
- È reato rimuovere gli estintori o alterare i dispositivi di sicurezza e la segnaletica.
- Nei casi di pericolo richiedere l'intervento del Dirigente segnalando il fatto al Responsabile del Servizio di Prevenzione e Protezione dei Rischi.

**LA PREVENZIONE INCENDI**

- Non ingombrare mai, neanche temporaneamente, le uscite di sicurezza, le vie di esodo e i corridoi.
- Non ostacolare il funzionamento degli impianti di riscaldamento e di rinnovo aria lasciando sempre libere le aperture di immissione e di ricircolo dell'aria.
- Spegnerne tutte le luci e tutte le utenze elettriche al termine del lavoro (fotocopiatrici, ecc.)
- Non utilizzare apparecchiature elettriche personali quali fornelli, stufette, ecc.
- Porre la massima attenzione nell'utilizzo di prodotti altamente infiammabili quali alcool, solventi, smacchiatori, ecc.
- Segnalare al Dirigente Scolastico l'avvenuto utilizzo di estintori per consentirne l'immediata ricarica.
- Non utilizzare nei collegamenti elettrici cavi volanti, prolunghe o spine multiple.

**IN CASO DI EMERGENZA**

- All'emissione dell'allarme abbandonare IMMEDIATAMENTE l'edificio. Nona tardarsi a raccogliere oggetti.
  - Seguire le vie di fuga indicate nelle planimetrie affisse in ogni locale. Non correre, non spingere, non gridare. NON USARE L'ASCENSORE.
  - Raggiungere il punto di raccolta esterno e collaborare con gli addetti alla verifica finale delle presenze.
- Il punto di raccolta è il luogo in cui, in caso di evacuazione dell'edificio, il personale deve raccogliersi. Le caratteristiche di questa zona devono essere le seguenti:
- prossimità all'edificio evacuato ma sufficiente distanza da esso per rappresentare un luogo sicuro
  - facile e sicura raggiungibilità da ogni uscita di emergenza (possibilmente senza attraversare strade aperte al traffico)
  - facile raggiungibilità da parte dei mezzi di soccorso, senza però intralciare l'intervento dei soccorritori sull'edificio.
- Tale luogo è individuato nella planimetria.

**NORME PER L'EMERGENZA INCENDIO**

- Gli alunni:
- devono mantenere la calma;
  - se l'incendio si è sviluppato nella classe, uscire subito, chiudere la porta e dare l'allarme alla squadra antincendio
  - se l'incendio è in un altro locale dare l'allarme e poi allontanarsi senza fermarsi e curiosare;
  - in presenza di fumo lungo le vie di fuga, filtrare l'aria attraverso un fazzoletto, preferibilmente bagnato, messo a protezione della bocca e del naso e camminare nella posizione più bassa possibile;
  - se i corridoi e le vie di fuga non sono percorribili o sono invasi dal fumo, non uscire dalla classe, sigillare ogni fessura della porta mediante abiti bagnati; segnalare la propria presenza dalle finestre.

**NORME PER L'EMERGENZA SISMICA**

- Gli studenti devono:
- (Se si trovano in un luogo chiuso):
- mantenere la calma;
  - non precipitarsi fuori;
  - restare in classe e riparati sotto il banco o sotto l'architrave della porta vicino ai muri portanti;
  - allontanarsi dalle finestre, dalle porte e dagli armadi perché cadendo potrebbero ferire;
- (Se si trovano fuori dell'aula):
- rientrare nella propria classe o in quella più vicina;
  - dopo il terremoto, all'ordine di evacuazione, abbandonare l'edificio e ricongiungersi agli altri compagni di classe nella zona di raccolta assegnata.
- (Se si trovano all'aperto):
- allontanarsi dall'edificio, dagli alberi, dai lampioni e dalle linee elettriche perché potrebbero cadere e ferire;
  - cercare un posto dove non vi è nulla al di sopra; se non lo si trova, cercare riparo sotto qualcosa di sicuro, come una panchina;
  - non avvicinarsi ad animali spaventati.

**NORME PER L'EVACUAZIONE**

- Gli alunni, dal momento del segnale di evacuazione, devono:
- interrompere tutte le attività;
  - lasciare gli oggetti personali dove si trovano;
  - mantenere la calma, non spingersi, non correre, non urlare;
  - uscire ordinatamente incolonnandosi dietro gli Aprifila;
  - procedere in fila indiana tenendosi per mano o con una mano sulla spalla di chi precede;
  - rispettare le precedenza derivanti dalle priorità dell'evacuazione;
  - gli studenti di ogni classe si dispongono ordinatamente ed escono seguendo l'ordine dei banchi dalle porte finestre di ciascuna aula;
  - seguire le vie di fuga indicate;
  - raggiungere l'area di raccolta assegnata;
  - attendere, nel luogo di raccolta ulteriori ordini o disposizioni dal nucleo operativo.
- In caso di evacuazione per incendio ricordarsi di:
- camminare chinati e di respirare tramite un fazzoletto, preferibilmente bagnato, nel caso vi sia presenza di fumo lungo il percorso di fuga;
  - se i corridoi e le vie di fuga non sono percorribili o sono invasi dal fumo, non uscire dalla classe, sigillare ogni fessura della porta, mediante abiti bagnati; segnalare la propria presenza dalle finestre.

**ISTITUTO COMPRESIVO "Colozza"**  
 Traversa Insorti d'Ungheria n. 11  
 86100 CAMPOBASSO (CB)  
 Tel 0874.405722  
 E-mail cbic84700c@istruzione.it

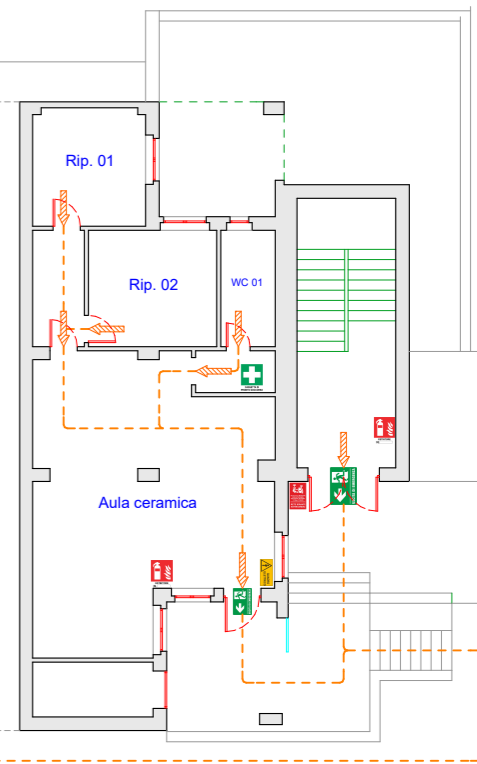
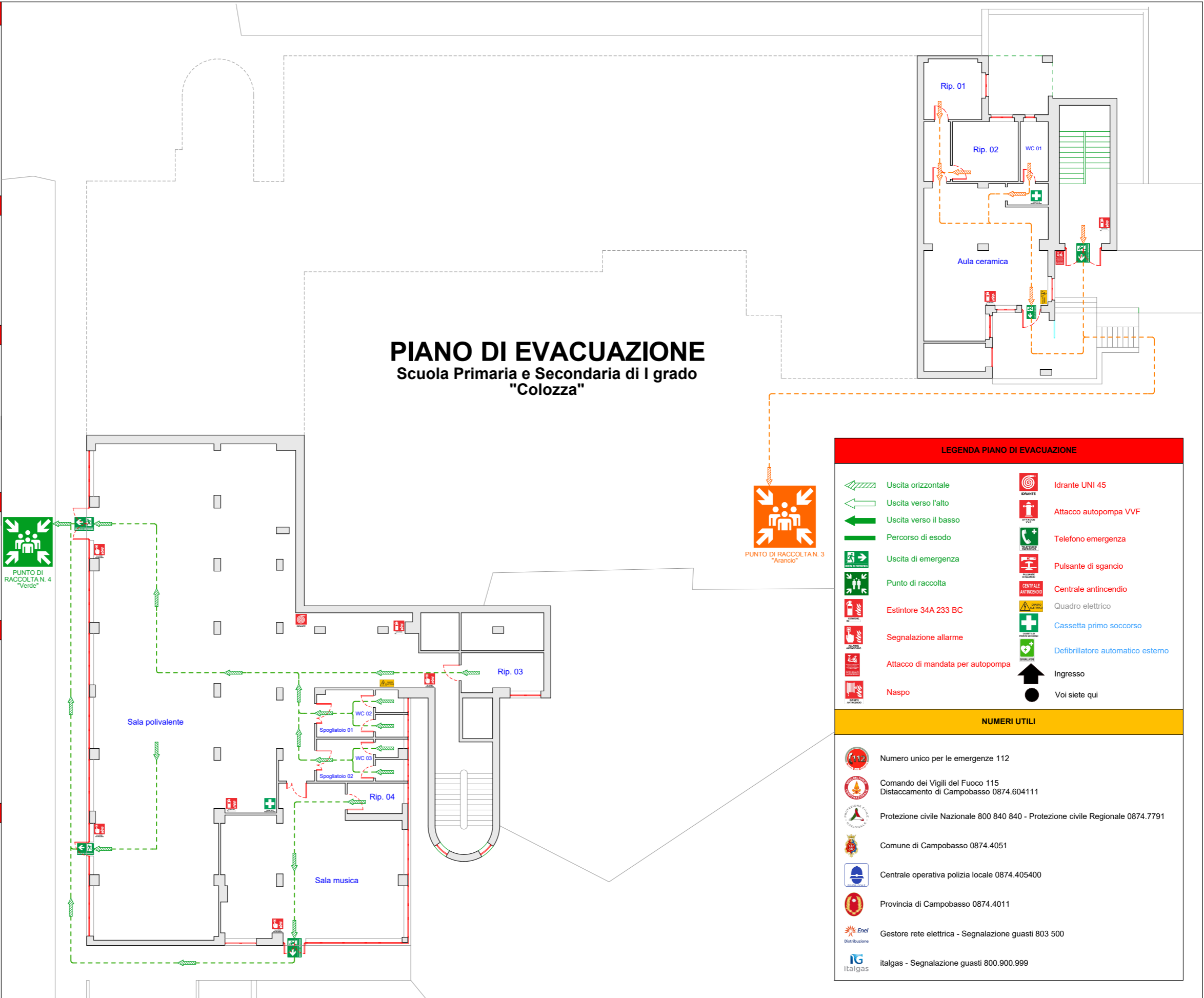
**Dirigente Scolastico**  
 Dott.ssa Carla QUARANTA

**R.S.P.P.**  
 Arch. Giancarlo MOSCUFO

**Plesso**  
 Scuola Primaria e Secondaria di I grado

**Descrizione tavola**  
 PIANTA PIANO SEMINTERRATO

**Arch. Giancarlo MOSCUFO**



LEGENDA PIANO DI EVACUAZIONE			
	Uscita orizzontale		Idrante UNI 45
	Uscita verso l'alto		Attacco autopompa VVF
	Uscita verso il basso		Telefono emergenza
	Percorso di esodo		Pulsante di sgancio
	Uscita di emergenza		Centrale antincendio
	Punto di raccolta		Quadro elettrico
	Estintore 34A 233 BC		Cassetta primo soccorso
	Segnalazione allarme		Defibrillatore automatico esterno
	Attacco di mandata per autopompa		Ingresso
	Naspo		Voi siete qui

NUMERI UTILI	
	Numero unico per le emergenze 112
	Comando dei Vigili del Fuoco 115 Distaccamento di Campobasso 0874.604111
	Protezione civile Nazionale 800 840 840 - Protezione civile Regionale 0874.7791
	Comune di Campobasso 0874.4051
	Centrale operativa polizia locale 0874.405400
	Provincia di Campobasso 0874.4011
	Gestore rete elettrica - Segnalazione guasti 803 500
	italgas - Segnalazione guasti 800.900.999

Anno scolastico 2025/2026  
I presenti disegni sono di proprietà dell'autore e non possono essere riprodotti, variati o consegnati a terzi senza la propria autorizzazione scritta.